



**МОСКОВСКОЕ
ОБРАЗОВАНИЕ**

ПРЕДЛАГАЕМЫЕ ЦВЕТОВЫЕ РЕШЕНИЯ СТАНДАРТА «МОЯ ШКОЛА»



Вариант 2. Фасад



Вариант 2. Рекреация



Вариант 2. Обеденный зал



Вариант 2. Обеденный зал



Вариант 2. Санузлы

Санузел для мальчиков



Санузел для девочек



Вариант 2. Учебный кабинет универсального назначения (начальная школа)



Вариант 2. Учебный кабинет универсального назначения (старшая)



Вариант 2. УЧЕБНЫЙ КАБИНЕТ СПЕЦИАЛИЗИРОВАННЫЙ (начальная школа)



Вариант 2. УЧЕБНЫЙ КАБИНЕТ СПЕЦИАЛИЗИРОВАННЫЙ (информатика, физика, биология, химия, технология) (старшая)





Вариант 2. ЛАБОРАТОРНО-ИССЛЕДОВАТЕЛЬСКИЕ КОМПЛЕКСЫ (информационные технологии, естествознание)



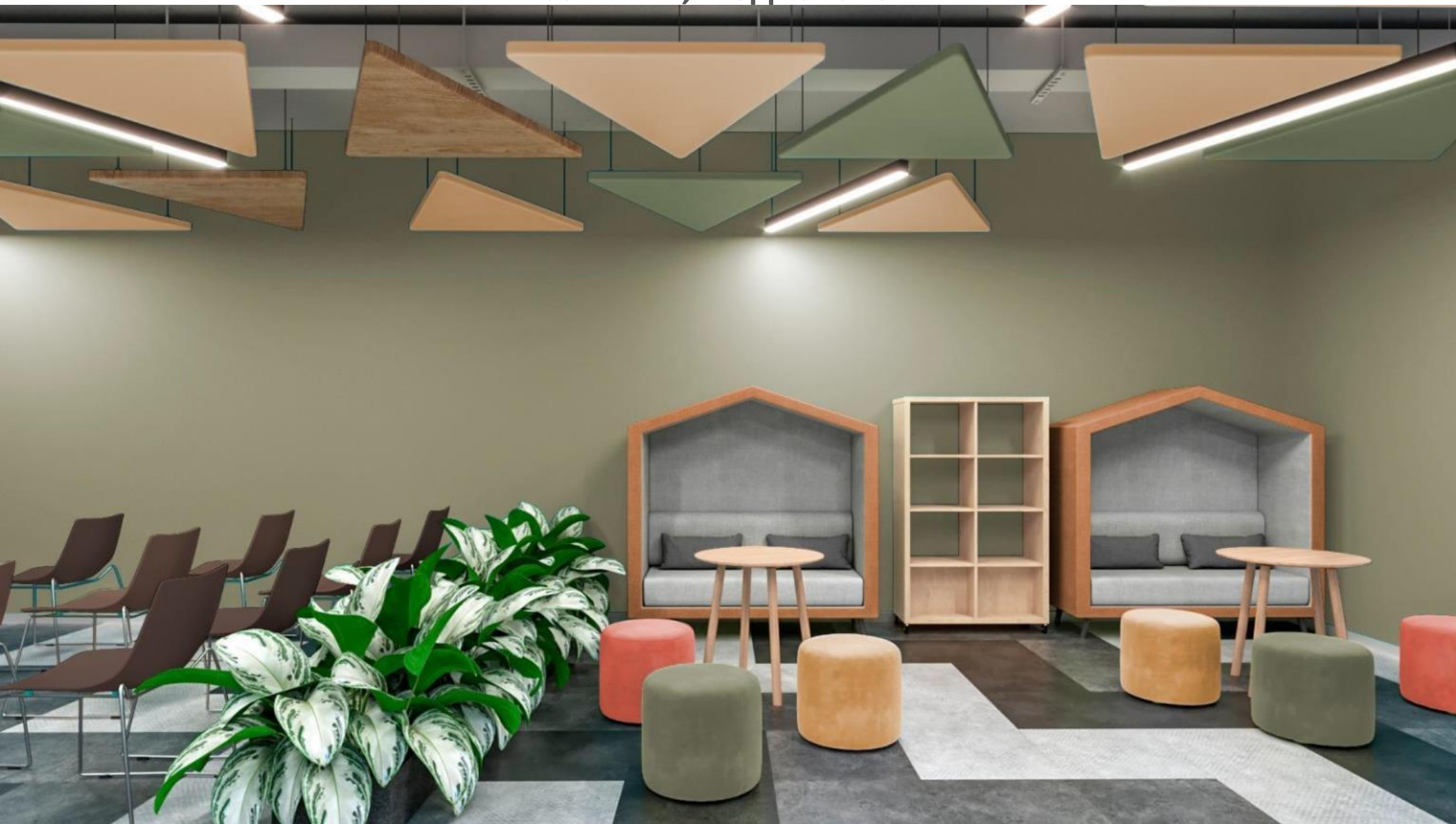
Вариант 2. КОРИДОР (1-й этаж)



Вариант 2. КОРИДОР (2-й этаж и выше)



Вариант 2. МНОГОФУНКЦИОНАЛЬНЫЙ ИНФОРМАЦИОННЫЙ БИБЛИОТЕЧНЫЙ ЦЕНТР с зонами для индивидуальных и групповых занятий, медиатекой



Вариант 2. МНОГОФУНКЦИОНАЛЬНОЕ МНОГОСВЕТНОЕ ПРОСТРАНСТВО



Вариант 2. КАБИНЕТ С РАБОЧИМ ПРОСТРАНСТВОМ ДЛЯ УЧИТЕЛЕЙ



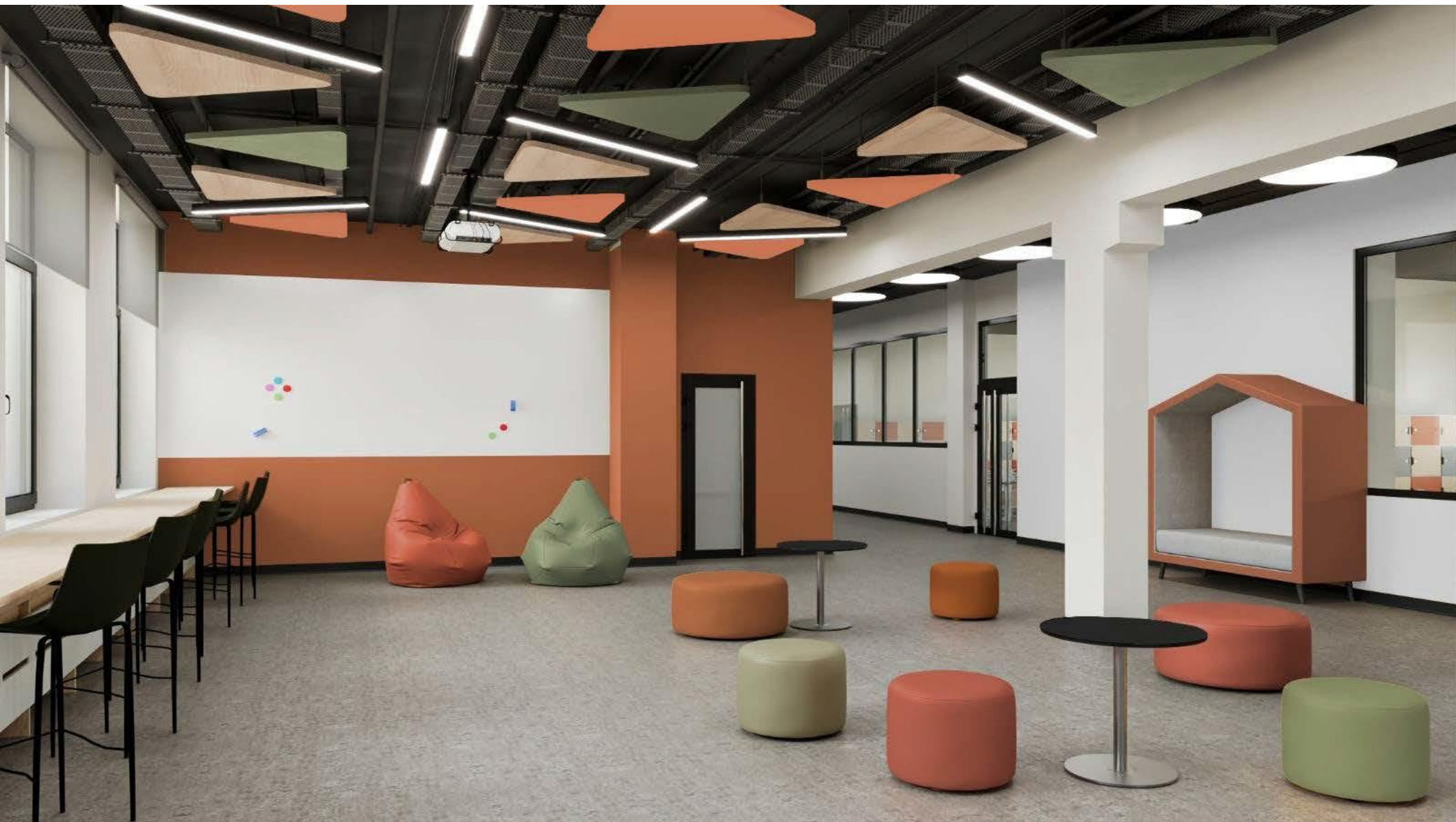
Вариант 2. ЛЕСТНИЧНАЯ КЛЕТКА



Вариант 3. Фасад



Вариант 3. Рекреация



Вариант 3. Обеденный зал



Вариант 3. Обеденный зал



Вариант 3. Санузлы

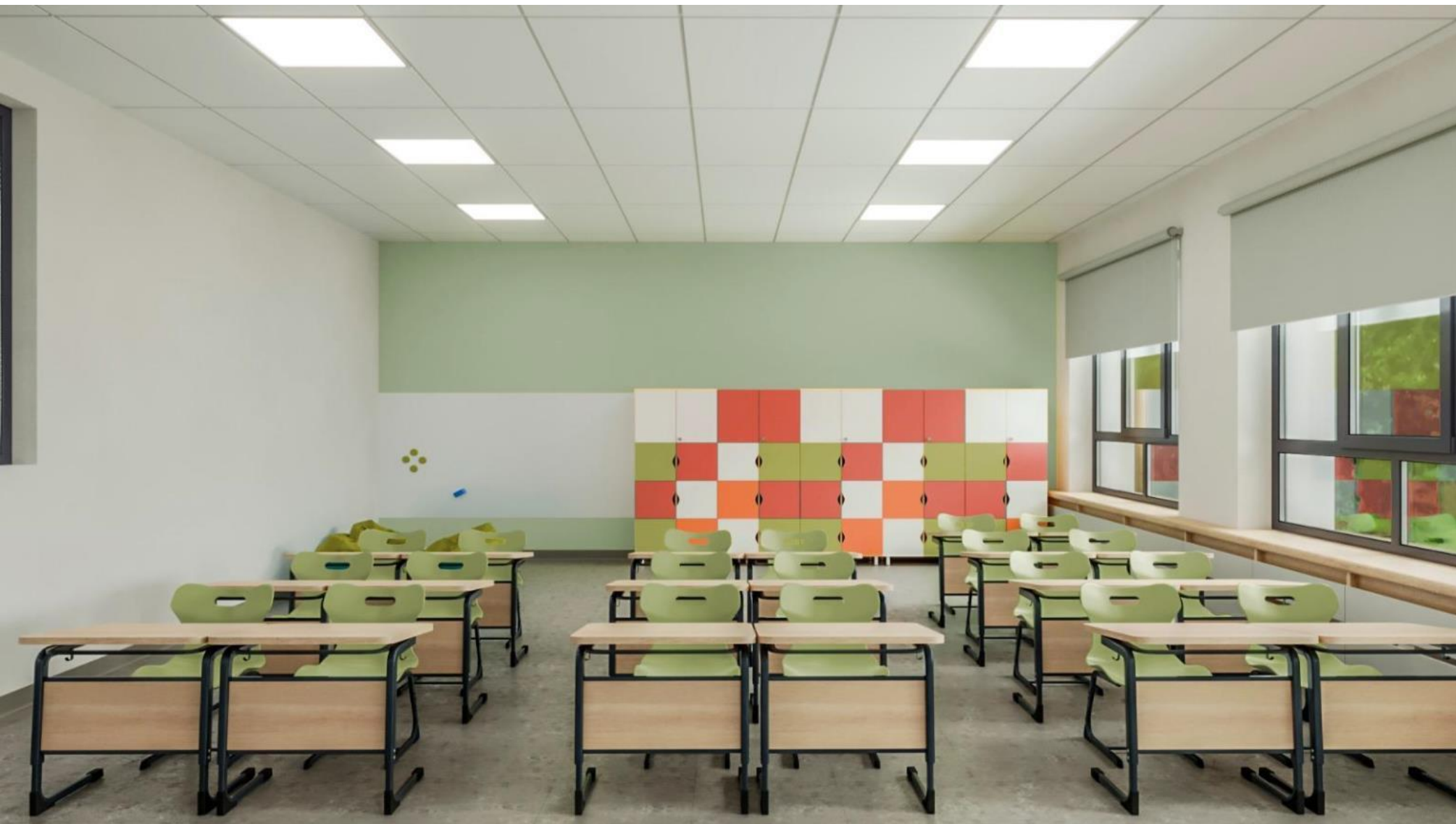
Санузел для мальчиков



Санузел для девочек



Вариант 3. Учебный кабинет универсального назначения (начальная школа)



Вариант 3. Учебный кабинет универсального назначения (старшая)

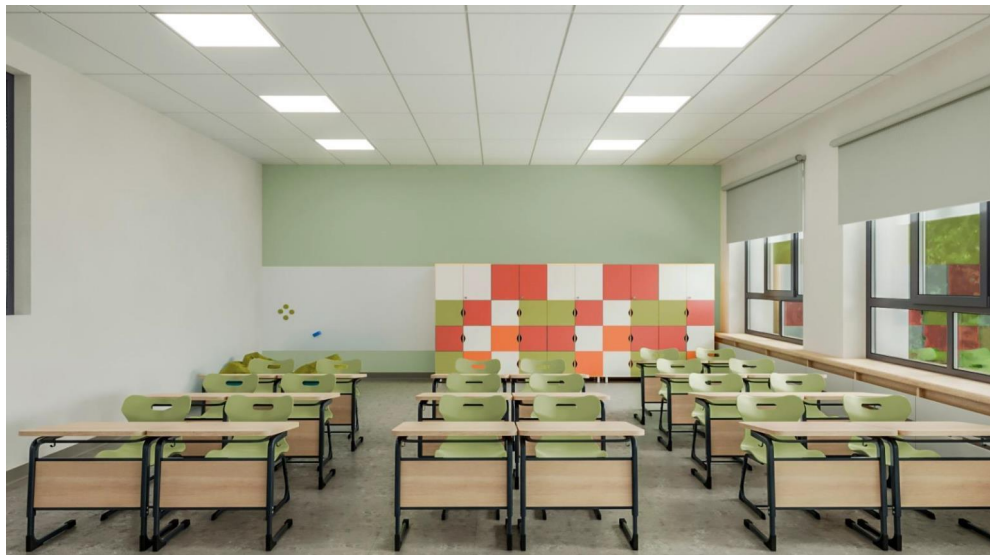


Вариант 2. УЧЕБНЫЙ КАБИНЕТ СПЕЦИАЛИЗИРОВАННЫЙ (начальная школа)



Вариант 3. УЧЕБНЫЙ КАБИНЕТ СПЕЦИАЛИЗИРОВАННЫЙ (информатика, физика, биология, химия, технология) (старшая)

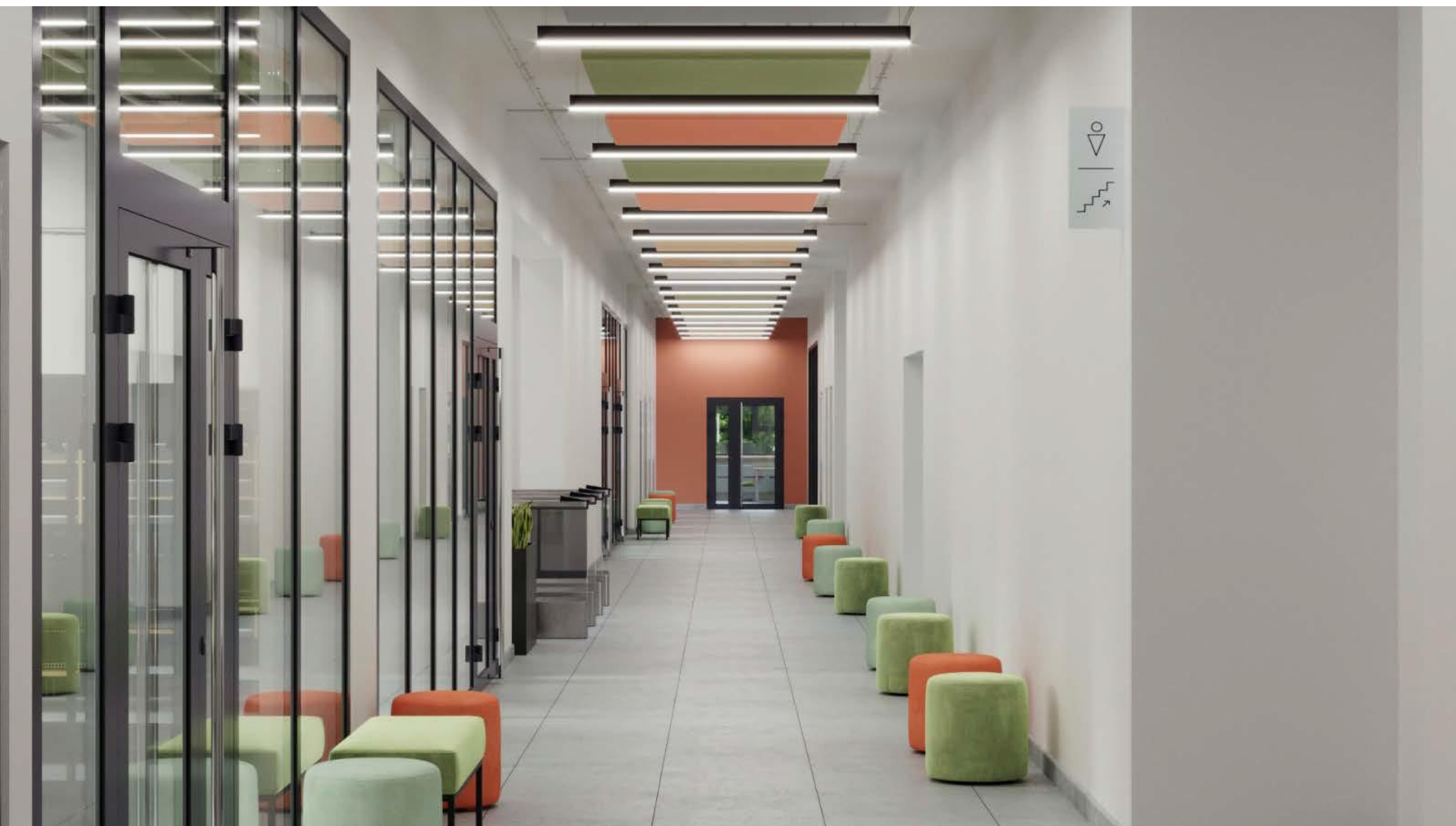




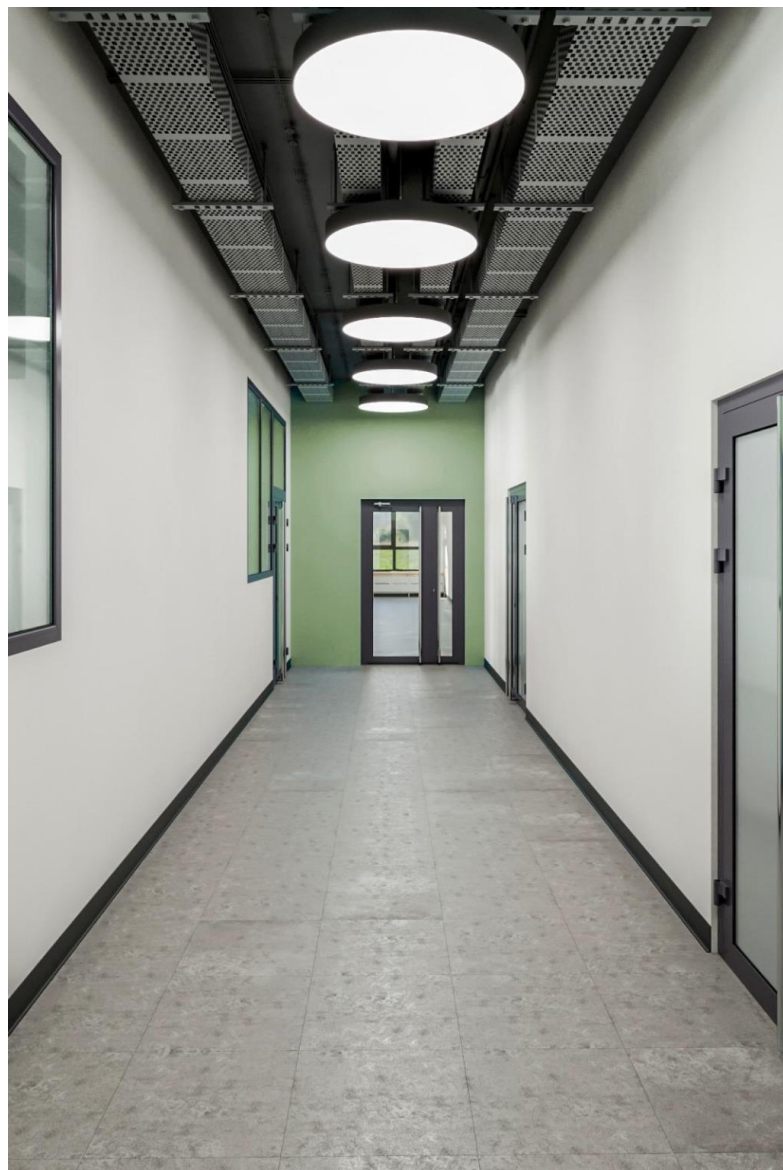
Вариант 3. ЛАБОРАТОРНО-ИССЛЕДОВАТЕЛЬСКИЕ КОМПЛЕКСЫ (информационные технологии, естествознание)



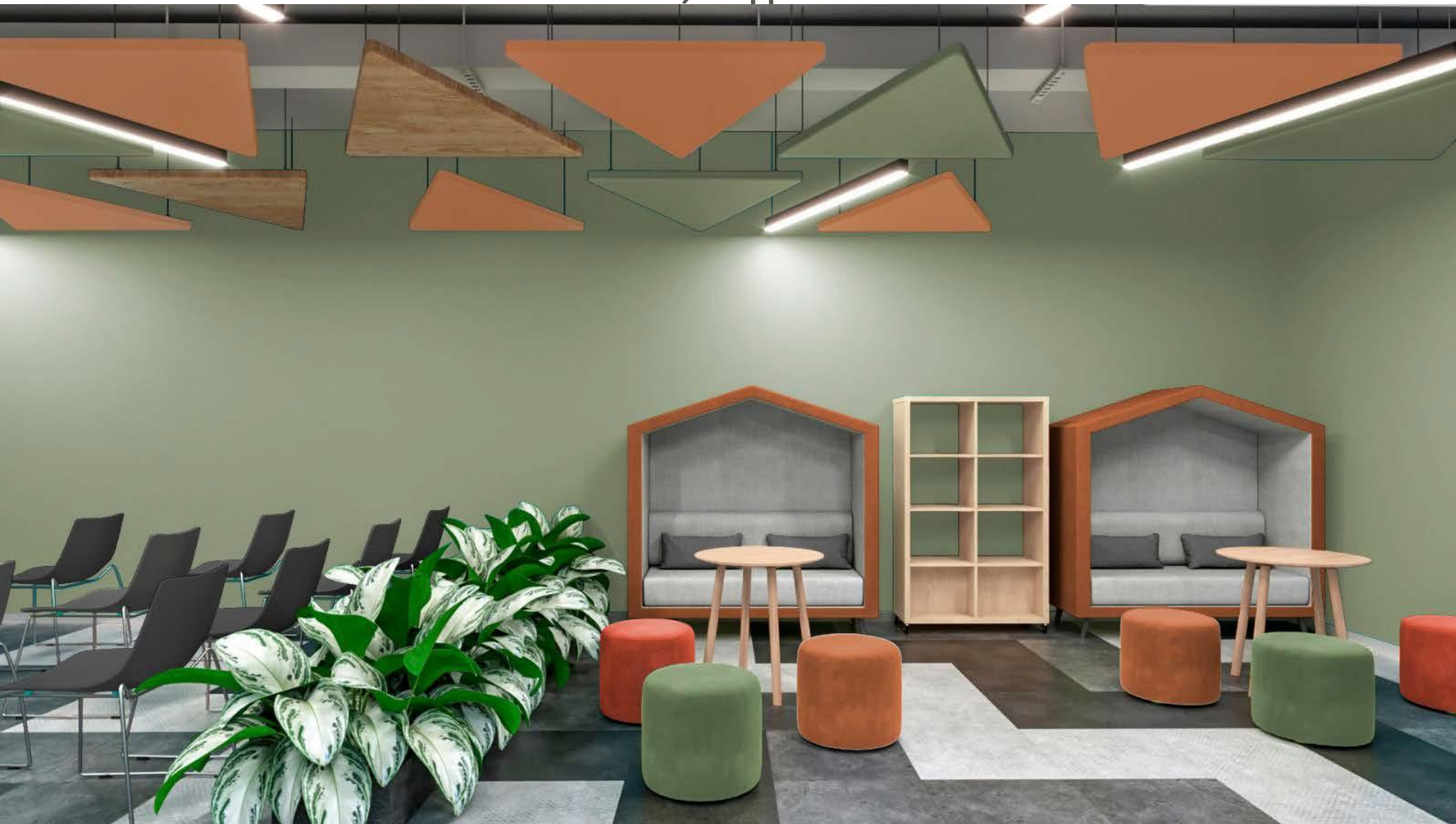
Вариант 3. КОРИДОР (1-й этаж)



Вариант 3. КОРИДОР (2-й этаж и выше)



Вариант 3. МНОГОФУНКЦИОНАЛЬНЫЙ ИНФОРМАЦИОННЫЙ БИБЛИОТЕЧНЫЙ ЦЕНТР с зонами для индивидуальных и групповых занятий, медиатекой



Вариант 3. МНОГОФУНКЦИОНАЛЬНОЕ МНОГОСВЕТНОЕ ПРОСТРАНСТВО



Вариант 3. КАБИНЕТ С РАБОЧИМ ПРОСТРАНСТВОМ ДЛЯ УЧИТЕЛЕЙ



Вариант 3. ЛЕСТНИЧНАЯ КЛЕТКА



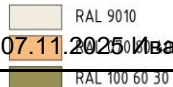
Наименование помещения	Акцентные цвета. Вариант 1 (текущий) Базовый цвет RAL 9010	Акцентные цвета. Вариант 2 Базовый цвет RAL 9010	Акцентные цвета. Вариант 3 Базовый цвет RAL 9010
Фасад	RAL 200 80 25	RAL 070 80 40	RAL 050 60 40
	RAL 000 80 00	RAL 100 60 30	RAL 100 60 30
		RAL 000 80 00 вариативно, в зависимости от типа здания	RAL 000 80 00 вариативно, в зависимости от типа здания
Рекреация	RAL 210 50 40	RAL 085 85 20	RAL 050 60 40
		RAL 100 70 20	
Учебный кабинет универсального назначения (начальная школа)	RAL 110 85 50	RAL 095 70 40	RAL 130 80 20
Учебный кабинет универсального назначения (старшая)	RAL 110 80 40	RAL 100 60 30	RAL 120 70 20
Учебный кабинет специализированный (начальная школа)	RAL 200 80 25	RAL 095 85 40	RAL 050 60 40
Учебный кабинет специализированный (информатика, физика, биология, химия, технология) (старшая)	RAL 190 70 30	RAL 060 80 20	RAL 160 70 10
Лабораторно-исследовательские комплексы (информационные технологии, естествознание)	RAL 190 70 30	RAL 100 60 30	RAL 120 70 20
Коридор (1-й этаж)	RAL 230 70 20	RAL 085 85 20	RAL 050 60 40
Коридор (2-й этаж и выше)	RAL 230 70 20	RAL 095 70 40	RAL 130 80 20
Многофункциональный информационный библиотечный центр с зонами для индивидуальных и групповых занятий, медиатекой	RAL 220 50 25	RAL 100 70 20	RAL 120 70 20
Многофункциональное многосветное пространство/Актный зал	RAL 000 85 00	RAL 100 70 20	RAL 075 70 20
Кабинет с рабочим пространством для учителей	RAL 210 50 40	RAL 040 50 20	RAL 160 70 10
Лестничная клетка	RAL 200 80 25	RAL 070 80 40	RAL 120 70 20
Гардероб для обучающихся	RAL 000 85 00	RAL 000 85 00	RAL 000 85 00
Административные кабинеты	RAL 240 70 20	RAL 9010	RAL 9010
Кабинет директора	RAL 000 85 00	RAL 100 70 20	RAL 075 70 20
Рекреация 1-го этажа, рекреация 2-ого этажа и выше Коридор 1-го этажа Обеденный зал Многофункциональный информационный библиотечный центр с зонами для индивидуальных и групповых занятий, медиатеки, центра детских инициатив, хранения (закрытый фонд) и выдачи книг Многофункциональное многосветное пространство/Актный зал Кабинет директора	Акустические панели подвесные RAL 9010, RAL 200 80 25, RAL 240 70 20, RAL 110 80 40, Текстура "под дерево"	Акустические панели подвесные RAL 095 85 40, RAL 100 70 20, Текстура "под дерево"	Акустические панели подвесные RAL 120 70 20, RAL 050 60 40, Текстура "под дерево"

Область применения	Наименование материала/Производитель	Помещения	Вариант 1 (текущий). Цвет/Артикул	Вариант 2 Цвет/Артикул	Вариант 3 Цвет/Артикул
Стены	Плитка керамическая Kerama Marazzi	Обеденный зал	МОНФОРТЕ Белый Белый грань глянцевый 9010 1200x400	ТАДЕЛАКТ Зелёный Зелёный светлый матовый обрезной 1195x600	ТАДЕЛАКТ Оранжевый Красный матовый обрезной 1195x600
Стены	Мозаика стеклянная Роскошная мозаика	Санузлы для мальчиков (начальная школа) Душевые для мальчиков (для всех уровней)	Голубой МС 4080 Мозаика "Мороксит" голубой глянцевый 23x23 Затирка litokol LLE.365 лазурно-серый (полимер-цементная)	Серый МС 4210 Мозаика "Гематит" моно светло-серый глянцевый 23x23 Затирка litokol S.110 Grigio Perla (эпоксидная)	Серый МС 4210 Мозаика "Гематит" моно светло-серый глянцевый 23x23 Затирка litokol S.110 Grigio Perla (эпоксидная)
Стены	Мозаика стеклянная Роскошная мозаика	Санузлы для девочек (начальная школа) Душевые для девочек (для всех уровней)	Зеленый МС 4140 Мозаика "Уваровит" зеленый глянцевый 23x23 Затирка litokol s.420 verde prato (эпоксидная)	Оранжевый МС 4410 Мозаика "Топаз" моно светло-коричневый глянцевый 23x23 Затирка litokol LLE.310 Охра (полимер-цементная)	Зеленый МС 4240 Мозаика "Везувиян" оливковый глянцевый 23x23 Затирка litokol LLE.385 Нефрит (полимер-цементная)
Стены	Мозаика стеклянная Роскошная мозаика	Санузлы для мальчиков (старшая школа)	Серый МС 4210 Мозаика "Гематит" моно светло-серый глянцевый 23x23 Затирка litokol S.110 Grigio Perla (эпоксидная)	Серый МС 4210 Мозаика "Гематит" моно светло-серый глянцевый 23x23 Затирка litokol S.110 Grigio Perla (эпоксидная)	Серый МС 4210 Мозаика "Гематит" моно светло-серый глянцевый 23x23 Затирка litokol S.110 Grigio Perla (эпоксидная)
Стены	Мозаика стеклянная Роскошная мозаика	Санузлы для девочек (старшая школа)	Светло-бирюзовый МС 4040 Мозаика "Жадент" светло-бирюзовый глянцевый 23x23 Затирка litokol s.410 verde prato (эпоксидная)	Оранжевый МС 4410 Мозаика "Топаз" моно светло-коричневый глянцевый 23x23 Затирка litokol LLE.310 Охра (полимер-цементная)	Зеленый МС 4240 Мозаика "Везувиян" оливковый глянцевый 23x23 Затирка litokol LLE.385 Нефрит (полимер-цементная)
Стены	Плитка керамическая 285x85 Kerama Marazzi	Обеденный зал	АККОРД Белый Белый грань глянцевый 9010	АККОРД Зеленый Зелёный грань глянцевый 9012	АККОРД Оранжевый Коралловый грань глянцевый 9023
Пол	Ковровое покрытие	Кабинет с рабочим пространством для учителей	Серый Туссор Серый/Бежевый 8516 Плинтус: Dollken TLE 55, ПК Первый Профильный Завод ПК 50	Серый Туссор Серый/Бежевый 8516 Плинтус: Dollken TLE 55, ПК Первый Профильный Завод ПК 50	Серый Туссор Серый/Бежевый 8516 Плинтус: Dollken TLE 55, ПК Первый Профильный Завод ПК 50
Пол	Текстильное коммерческое флокированное напольное покрытие	Многофункциональный информационный библиотечный центр с зонами для индивидуальных и групповых занятий, медиатекой	Forbo Flotex 151001, 151002, 151003 VERTIGO Flock 1757231, 1757180, 1757060 Плинтус: Dollken TLE 55, ПК Первый Профильный Завод ПК 50	Forbo Flotex 151001, 151002, 151003 VERTIGO Flock 1757231, 1757180, 1757060 Плинтус: Dollken TLE 55, ПК Первый Профильный Завод ПК 50	Forbo Flotex 151001, 151002, 151003 VERTIGO Flock 1757231, 1757180, 1757060 Плинтус: Dollken TLE 55, ПК Первый Профильный Завод ПК 50

Концепция 2. Самолетик



Условные обозначения:



RAL 9010

RAL 100 60 30

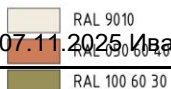
Документ зарегистрирован № Исх-26550/25 от 07.11.2025 Иванцова Р.М. (ДОНМ)



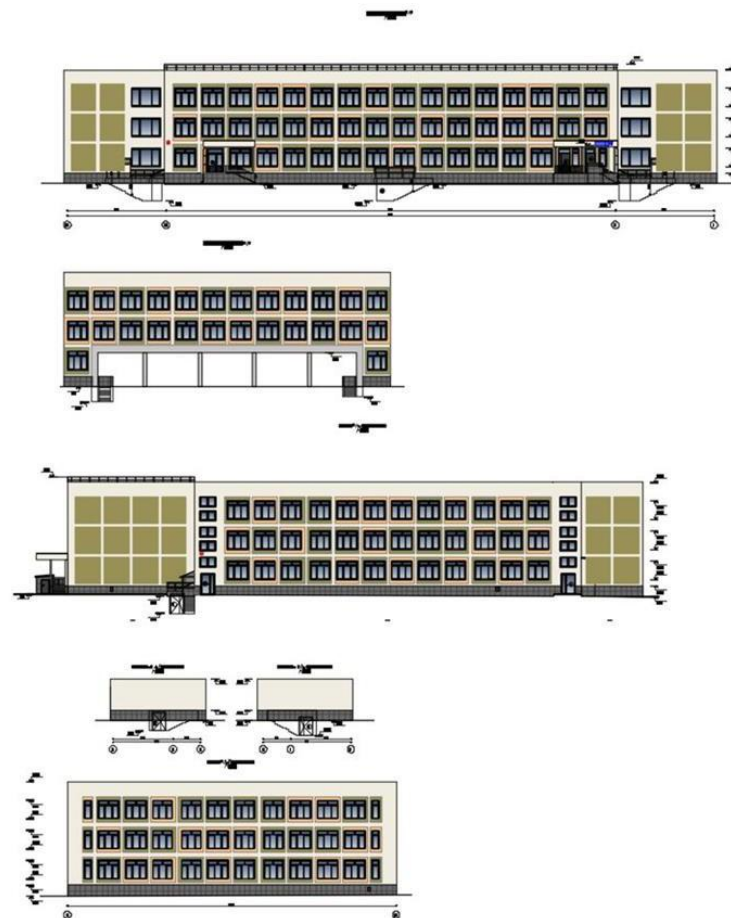
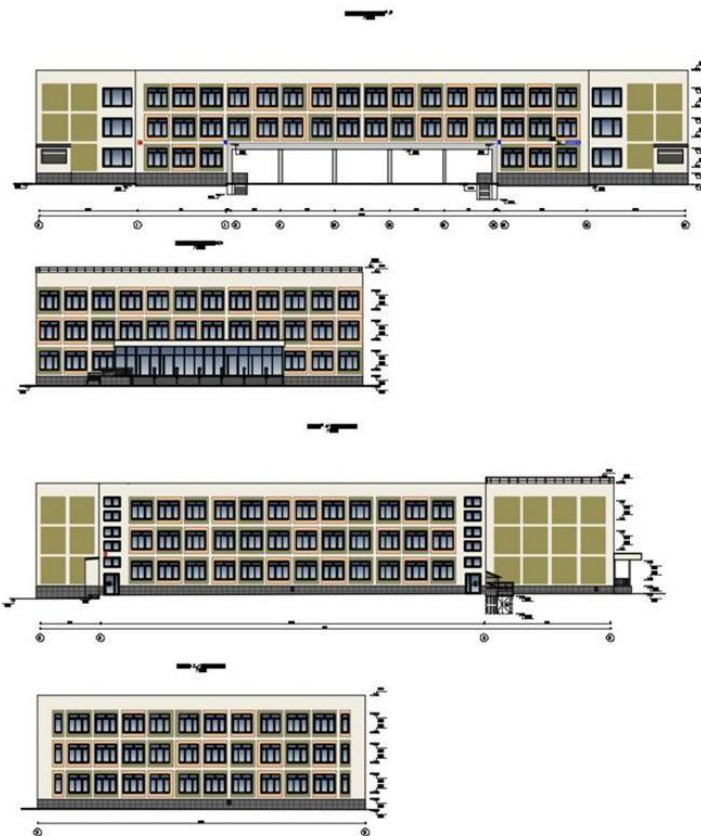
Концепция 3. Самолетик



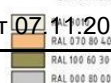
Условные обозначения:



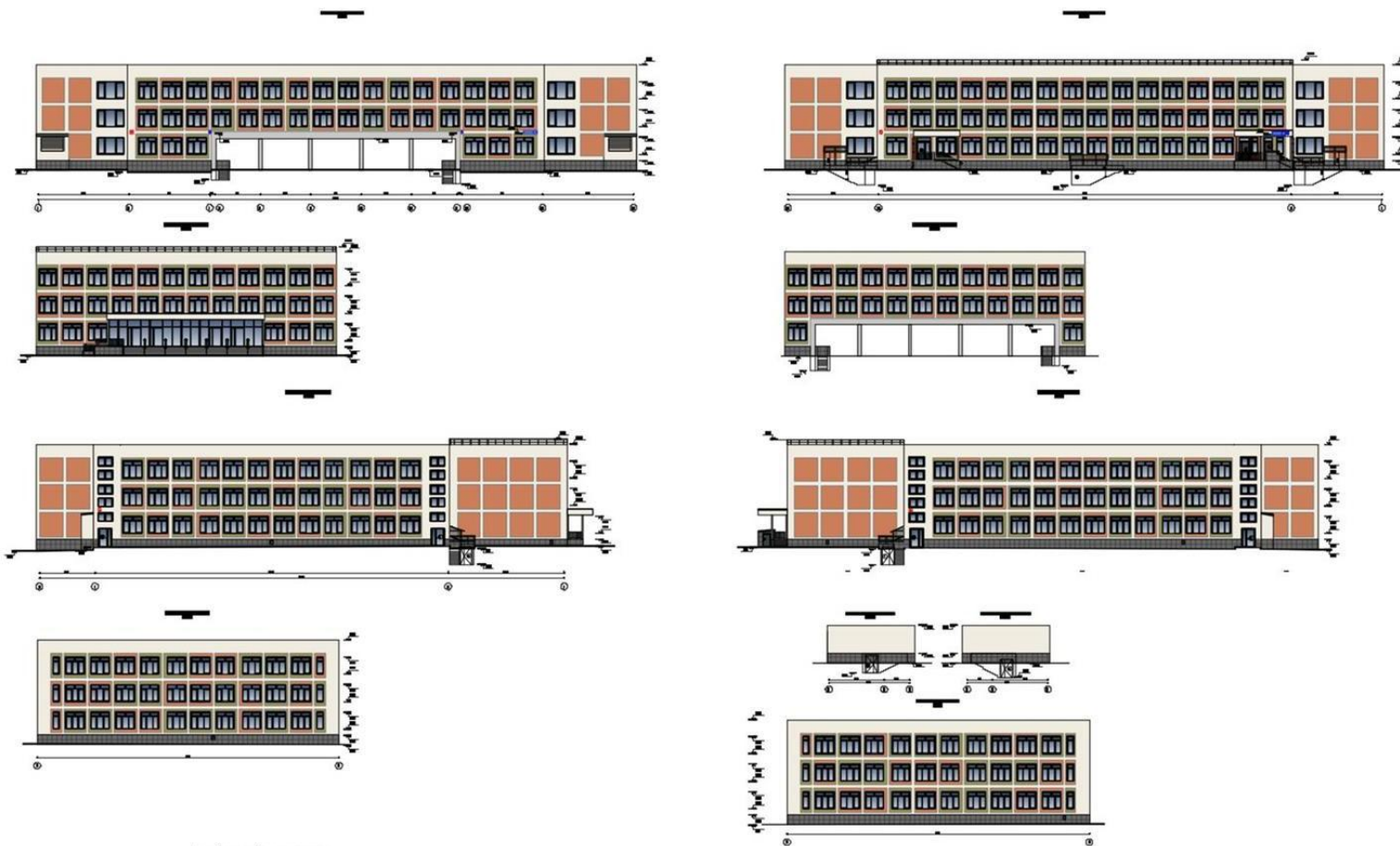
Концепция 2. Каре



Условные обозначения:



Концепция 3. Каре



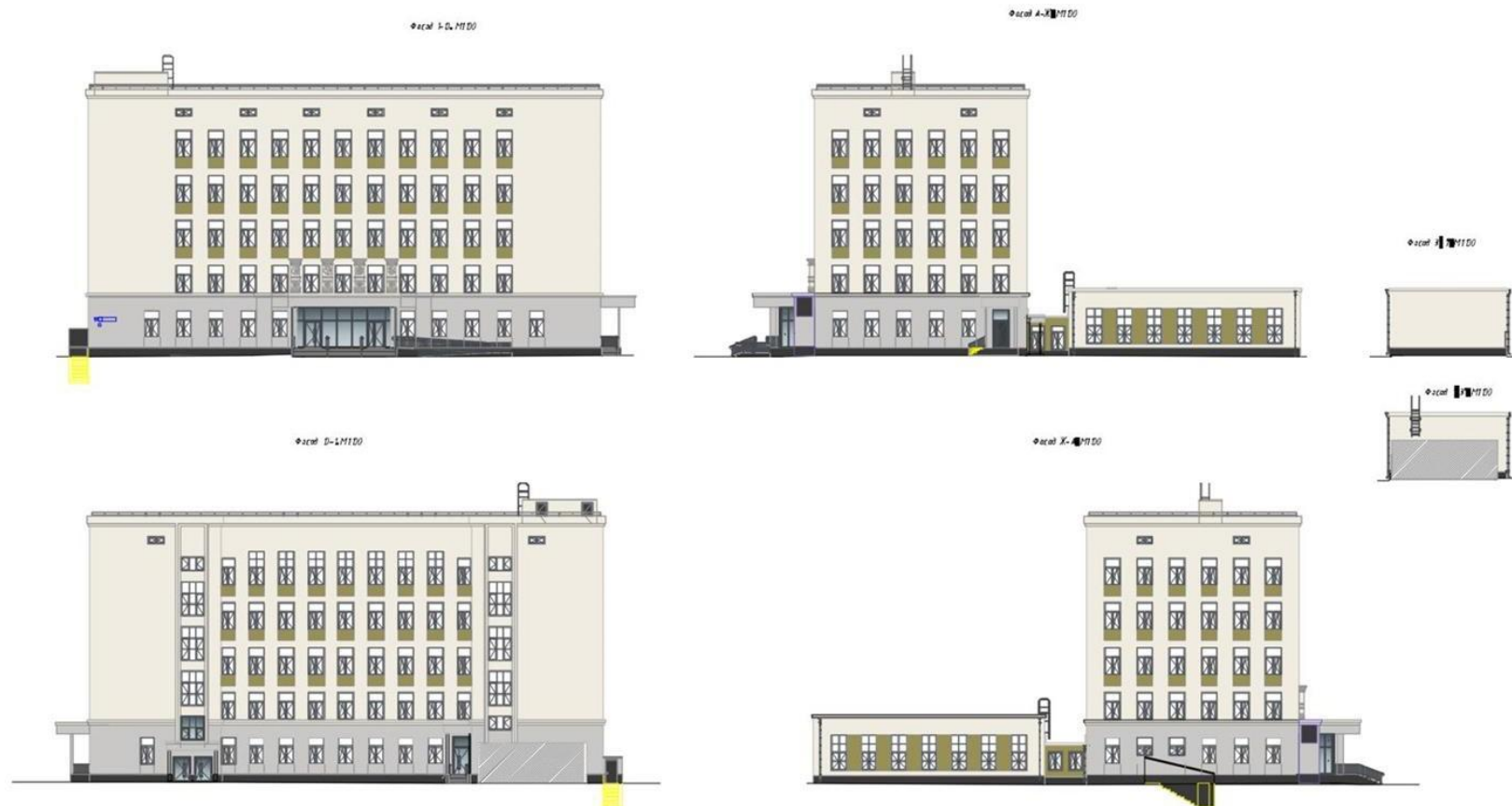
Концепция 2. Черепашка



Концепция 3. Черепашка



Концепция 2. МЮ



Условные обозначения:



Документ зарегистрирован № Исх-26550/25 от 07.11.2025 Иванцова Р.М. (ДОНМ)
Документ зарегистрирован № Вх-16/01 от 08.11.2025 (ГКУ ДИОМ)



ПРАВИТЕЛЬСТВО
МОСКВЫ

© 1991 L.D. MICO



© 2008 A-KIMCO



© 2001 by John Wiley & Sons, Inc.



DocId: 34171700



© 2001 Xerox M120



© 2008 Blackwell Publishing Ltd

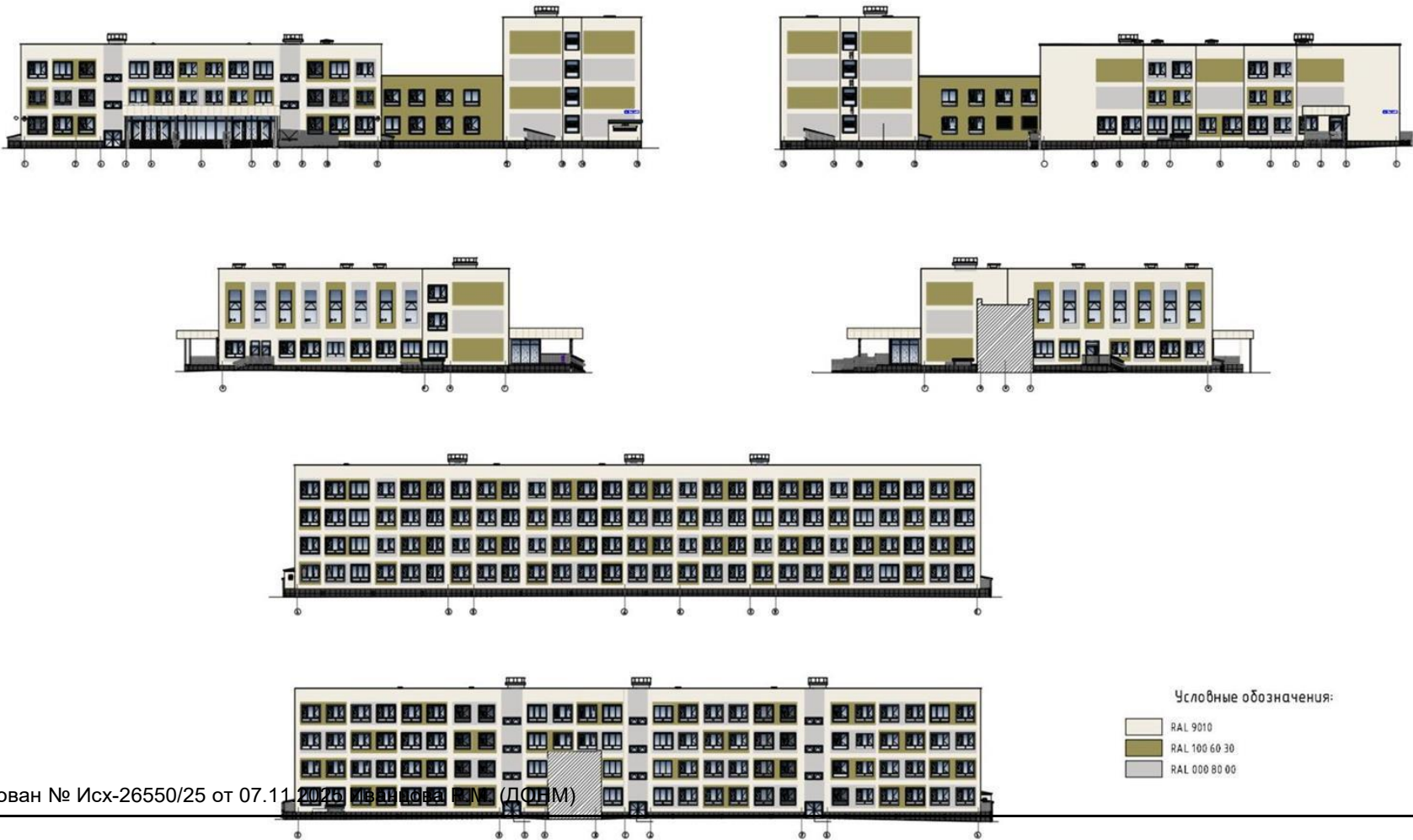


26550/25 OT
RAL 9010
16/01 OTB-857
RAL 050 60 40
RAL 000 80 00



Страница 50 из 49. Страница создана: 06.11.2025 16:27

Концепция 2. Вертолетик



Концепция 3. Вертолетик

